



ΔΙΟΙΚΗΣΗ

Τμήμα Επικοινωνίας &
Δημοσίων Σχέσεων
Αθήνα, 20.06.2023

Δελτίο Τύπου

ΣΤΑΤΙΣΤΙΚΑ ΣΤΟΙΧΕΙΑ ΕΓΓΕΓΡΑΜΜΕΝΗΣ ΑΝΕΡΓΙΑΣ Δ.ΥΠ.Α. ΜΑΪΟΣ 2023

Α. ΕΓΓΕΓΡΑΜΜΕΝΟΙ ΣΤΟ ΜΗΤΡΩΟ ΤΗΣ Δ.ΥΠ.Α.

Το σύνολο των εγγεγραμμένων στο μητρώο της Δ.ΥΠ.Α. για τον μήνα Μάιο 2023, ανήλθε σε 854.181 άτομα. Από αυτά 507.209 (ποσοστό 59,4%) άτομα είναι εγγεγραμμένα στο μητρώο της Δ.ΥΠ.Α για χρονικό διάστημα ίσο ή και περισσότερο των 12 μηνών και 346.972 (ποσοστό 40,6%) είναι εγγεγραμμένα στο μητρώο της Δ.ΥΠ.Α. για χρονικό διάστημα μικρότερο των 12 μηνών.

- Οι άνδρες ανέρχονται σε 292.389 άτομα (ποσοστό 34,2%) και οι γυναίκες ανέρχονται σε 561.792 άτομα (ποσοστό 65,8%).
- Η ηλικιακή κατηγορία 30-44 ετών συγκεντρώνει τον μεγαλύτερο αριθμό εγγεγραμμένων μεταξύ των ηλικιακών κατηγοριών ο οποίος ανέρχεται σε 278.573 άτομα (ποσοστό 32,6%).
- Το εκπαιδευτικό επίπεδο Δευτεροβάθμιας¹ εκπαίδευσης συγκεντρώνει τον μεγαλύτερο αριθμό εγγεγραμμένων μεταξύ των εκπαιδευτικών επιπέδων ο οποίος ανέρχεται σε 401.333 άτομα (ποσοστό 47,0%).

Μεταξύ των Περιφερειών της Χώρας η Περιφέρεια Αττικής και η Περιφέρεια Κεντρικής Μακεδονίας καταγράφουν τον μεγαλύτερο αριθμό εγγεγραμμένων ο οποίος ανέρχεται σε 299.094 άτομα (ποσοστό 35,0%) και 173.151 άτομα (ποσοστό 20,3%) αντίστοιχα.

Το σύνολο των επιδοτούμενων ανέργων², για τον μήνα Μάιο 2023, (αφορά τον αριθμό των δικαιούχων που πληρώθηκαν εντός του αντίστοιχου μήνα) ανέρχεται σε 117.597 άτομα, από τα οποία οι 98.079 (ποσοστό 83,4%) είναι κοινοί άνεργοι και λοιπές κατηγορίες

¹Στην Δευτεροβάθμια εκπαίδευση συμπεριλαμβάνεται και η Μεταδευτεροβάθμια εκπαίδευση.

²Σύμφωνα με την ισχύουσα διοικητική διαδικασία, η πρώτη πληρωμή γίνεται 37 ημέρες μετά την εγγραφή του δικαιούχου επιδόματος ανεργίας.



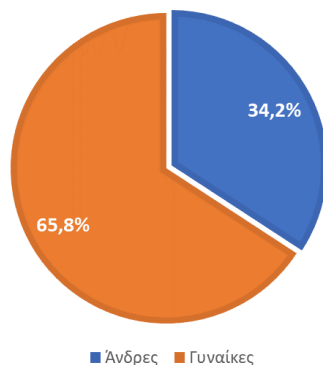
επιδοτούμενων ανέργων και οι 19.518 (ποσοστό 16,6%) είναι εποχικοί τουριστικών επαγγελματιών. Οι άνδρες ανέρχονται σε 53.992 (ποσοστό 45,9%) και οι γυναίκες σε 63.605 (ποσοστό 54,1%).

Από το σύνολο των επιδοτούμενων ανέργων 92.095 (ποσοστό 78,3%) είναι κοινοί, 2.565 (ποσοστό 2,2%) είναι οικοδόμοι, 19.518 (ποσοστό 16,6%) είναι εποχικοί τουριστικών επαγγελματιών, 3.059 (ποσοστό 2,6%) είναι εποχικοί λοιποί (αγροτικά), 304 (ποσοστό 0,3%) είναι εκπαιδευτικοί, και 56 (ποσοστό 0,0%) είναι λοιποί.

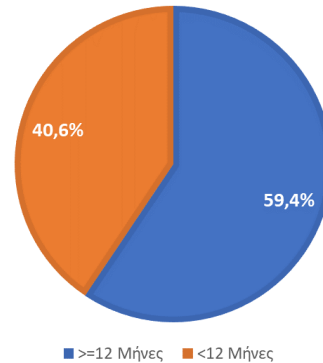
Β. ΒΑΣΙΚΑ ΧΑΡΑΚΤΗΡΙΣΤΙΚΑ ΕΓΓΕΓΡΑΜΜΕΝΩΝ

ΔΙΑΓΡΑΜΜΑ 1: ΣΥΝΟΛΟ ΕΓΓΕΓΡΑΜΜΕΝΩΝ ΚΑΤΑ ΦΥΛΟ ΚΑΙ ΔΙΑΡΚΕΙΑ ΑΝΕΡΓΙΑΣ

ΠΟΣΟΣΤΙΑΙΑ ΚΑΤΑΝΟΜΗ ΕΓΓΕΓΡΑΜΜΕΝΩΝ ΚΑΤΑ ΦΥΛΟ



ΠΟΣΟΣΤΙΑΙΑ ΚΑΤΑΝΟΜΗ ΕΓΓΕΓΡΑΜΜΕΝΩΝ ΚΑΤΑ ΔΙΑΡΚΕΙΑ ΑΝΕΡΓΙΑΣ



Στον πίνακα 1 παρουσιάζονται τα στατιστικά στοιχεία εγγεγραμμένης ανεργίας όπως καταγράφονται για τον Μάιο 2023 κατά Φύλο, Ηλικιακή κατηγορία, Εκπαιδευτικό επίπεδο, Υψηλότητα και Περιφέρεια και η ποσοστιαία κατανομή τους στο σύνολο της Χώρας.

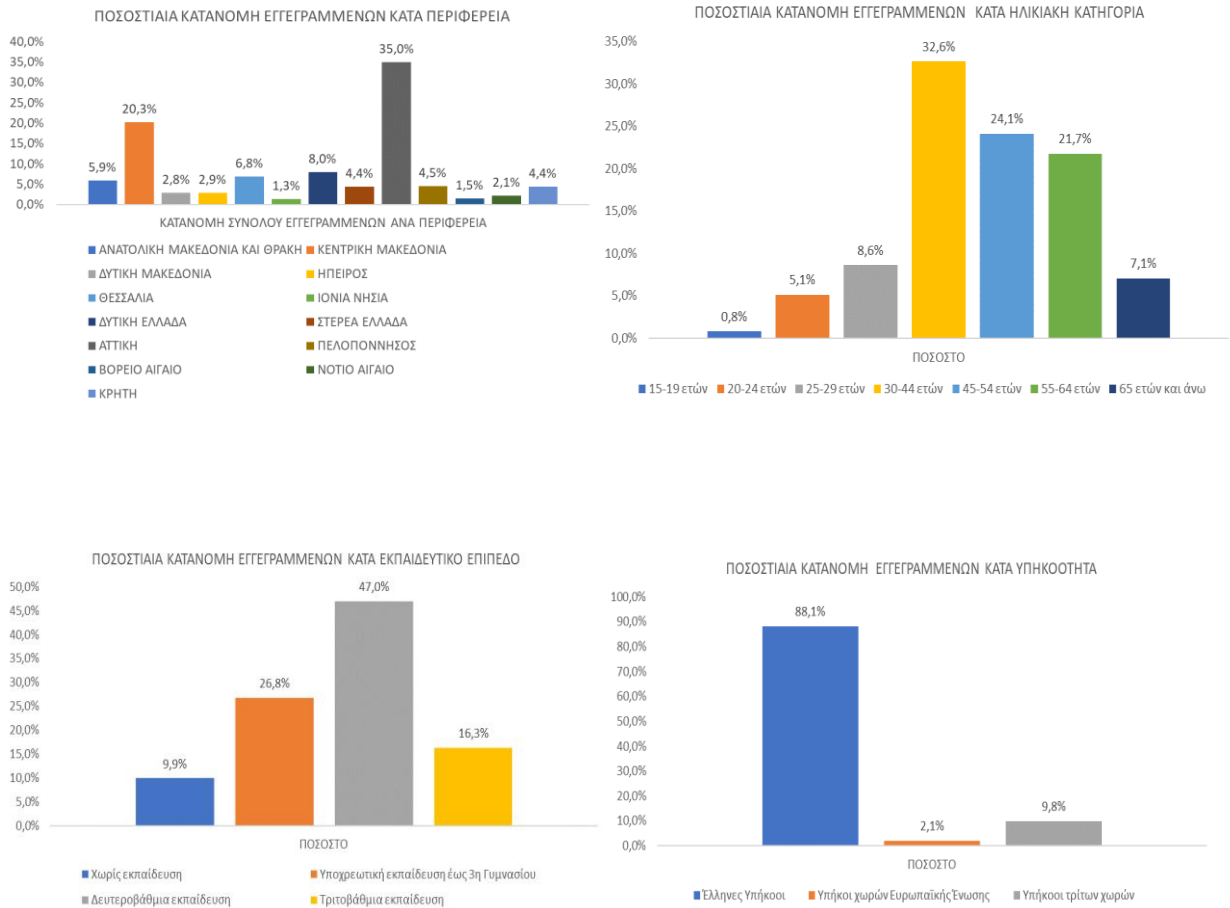


**ΠΙΝΑΚΑΣ 1: ΣΥΝΟΛΟ ΕΓΓΕΓΡΑΜΜΕΝΩΝ ΚΑΙ ΕΠΙΔΟΤΟΥΜΕΝΩΝ ΚΑΤΑ ΦΥΛΟ, ΗΛΙΚΙΑΚΗ ΚΑΤΗΓΟΡΙΑ,
ΕΚΠΑΙΔΕΥΤΙΚΟ ΕΠΙΠΕΔΟ, ΥΠΗΚΟΟΤΗΤΑ ΚΑΙ ΠΕΡΙΦΕΡΕΙΑ**

ΚΑΤΗΓΟΡΙΕΣ	ΣΥΝΟΛΟ ΕΓΓΕΓΡΑΜΜΕΝΩΝ	ΠΟΣΟΣΤΙΑΙΑ ΚΑΤΑΝΟΜΗ		ΣΥΝΟΛΟ ΕΠΙΔΟΤΟΥΜΕΝΩΝ	ΠΟΣΟΣΤΙΑΙΑ ΚΑΤΑΝΟΜΗ
ΦΥΛΟ					
ΑΝΔΡΕΣ	292.389	34,2%		53.992	45,9%
ΓΥΝΑΙΚΕΣ	561.792	65,8%		63.605	54,1%
ΣΥΝΟΛΟ	854.181	100,0%		117.597	100,0%
ΗΛΙΚΙΑΚΗ ΚΑΤΗΓΟΡΙΑ					
15-19 ΕΤΩΝ	6.709	0,8%		236	0,2%
20-24 ΕΤΩΝ	43.896	5,1%		9.805	8,3%
25-29 ΕΤΩΝ	73.415	8,6%		17.361	14,8%
30-44 ΕΤΩΝ	278.573	32,6%		47.091	40,0%
45-54 ΕΤΩΝ	205.562	24,1%		25.286	21,5%
55-64 ΕΤΩΝ	185.769	21,7%		16.122	13,7%
65 ΕΤΩΝ ΚΑΙ ΑΝΩ	60.257	7,1%		1.696	1,4%
ΣΥΝΟΛΟ	854.181	100,0%		117.597	100,0%
ΕΚΠΑΙΔΕΥΤΙΚΟ ΕΠΙΠΕΔΟ					
ΧΩΡΙΣ ΕΚΠΑΙΔΕΥΣΗ	84.642	9,9%		7.397	6,3%
ΥΠΟΧΡΕΩΤΙΚΗ ΕΚΠΑΙΔΕΥΣΗ (ΕΩΣ 3Η ΓΥΜΝΑΣΙΟΥ)	228.903	26,8%		23.659	20,1%
ΔΕΥΤΕΡΟΒΑΘΜΙΑ ΕΚΠΑΙΔΕΥΣΗ	401.333	47,0%		62.202	52,9%
ΤΡΙΤΟΒΑΘΜΙΑ ΕΚΠΑΙΔΕΥΣΗ	139.303	16,3%		24.339	20,7%
ΣΥΝΟΛΟ	854.181	100,0%		117.597	100,0%
ΥΠΗΚΟΟΤΗΤΑ					
ΕΛΛΗΝΕΣ ΥΠΗΚΟΟΙ	752.624	88,1%		100.783	85,7%
ΥΠΗΚΟΟΙ ΧΩΡΩΝ ΕΥΡΩΠΑΪΚΗΣ ΕΝΩΣΗΣ	17.781	2,1%		2.332	2,0%
ΥΠΗΚΟΟΙ ΤΡΙΤΩΝ ΧΩΡΩΝ	83.776	9,8%		14.482	12,3%
ΣΥΝΟΛΟ	854.181	100,0%		117.597	100,0%
ΠΕΡΙΦΕΡΕΙΑ					
ΑΝΑΤΟΛΙΚΗ ΜΑΚΕΔΟΝΙΑ ΚΑΙ ΘΡΑΚΗ	50.786	5,9%		5.966	5,1%
ΚΕΝΤΡΙΚΗ ΜΑΚΕΔΟΝΙΑ	173.151	20,3%		21.775	18,5%
ΔΥΤΙΚΗ ΜΑΚΕΔΟΝΙΑ	24.195	2,8%		3.153	2,7%
ΗΠΕΙΡΟΣ	24.486	2,9%		3.948	3,4%
ΘΕΣΣΑΛΙΑ	58.478	6,8%		6.978	5,9%
ΙΟΝΙΑ ΝΗΣΙΑ	10.975	1,3%		3.281	2,8%
ΔΥΤΙΚΗ ΕΛΛΑΔΑ	67.972	8,0%		7.653	6,5%
ΣΤΕΡΕΑ ΕΛΛΑΔΑ	37.693	4,4%		4.431	3,8%
ΑΤΤΙΚΗ	299.094	35,0%		38.150	32,4%
ΠΕΛΟΠΟΝΝΗΣΟΣ	38.450	4,5%		5.785	4,9%
ΒΟΡΕΙΟ ΑΙΓΑΙΟ	12.907	1,5%		1.692	1,4%
ΝΟΤΙΟ ΑΙΓΑΙΟ	18.249	2,1%		5.961	5,1%
ΚΡΗΤΗ	37.745	4,4%		8.824	7,5%
ΣΥΝΟΛΟ	854.181	100,0%		117.597	100,0%



ΔΙΑΓΡΑΜΜΑ 2: ΣΥΝΟΛΟ ΕΓΓΕΓΡΑΜΜΕΝΩΝ ΚΑΤΑ ΠΕΡΙΦΕΡΕΙΑ, ΗΛΙΚΙΑΚΗ ΚΑΤΗΓΟΡΙΑ, ΕΚΠΑΙΔΕΥΤΙΚΟ ΕΠΙΠΕΔΟ, ΚΑΙ ΥΠΗΚΟΟΤΗΤΑ



Στον πίνακα 2 παρουσιάζονται οι μεταβολές των εγγεγραμμένων και των επιδοτούμενων από τον αντίστοιχο μήνα του προηγούμενου έτους Μάιο 2022 καθώς και από τον προηγούμενο μήνα Απρίλιο 2023.

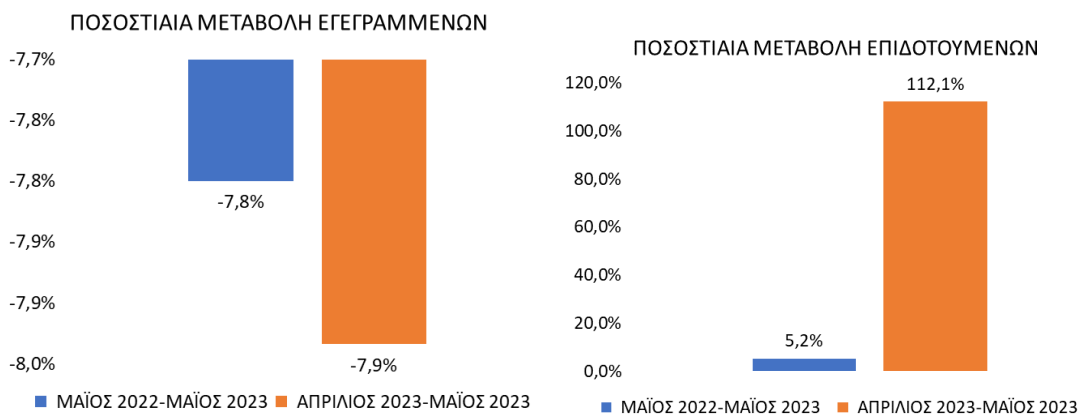


Γ. ΜΕΤΑΒΟΛΕΣ

ΠΙΝΑΚΑΣ 2: ΜΕΤΑΒΟΛΕΣ ΕΓΓΕΓΡΑΜΜΕΝΩΝ ΚΑΙ ΕΠΙΔΟΤΟΥΜΕΝΩΝ

	ΜΑΪΟΣ 2022	ΜΑΪΟΣ 2023	ΑΠΟΛΥΤΗ ΜΕΤΑΒΟΛΗ	ΠΟΣΟΣΤΙΑΙΑ ΜΕΤΑΒΟΛΗ
ΣΥΝΟΛΟ ΕΓΓΕΓΡΑΜΜΕΝΩΝ	926.444	854.181	-72.263	-7,8%
ΣΥΝΟΛΟ ΕΠΙΔΟΤΟΥΜΕΝΩΝ	111.758	117.597	5.839	5,2%
	ΑΠΡΙΛΙΟΣ 2023	ΜΑΪΟΣ 2023	ΑΠΟΛΥΤΗ ΜΕΤΑΒΟΛΗ	ΠΟΣΟΣΤΙΑΙΑ ΜΕΤΑΒΟΛΗ
ΣΥΝΟΛΟ ΕΓΓΕΓΡΑΜΜΕΝΩΝ	927.793	854.181	-73.612	-7,9%
ΣΥΝΟΛΟ ΕΠΙΔΟΤΟΥΜΕΝΩΝ	55.438	117.597	62.159	112,1%

ΔΙΑΓΡΑΜΜΑ 3: ΠΟΣΟΣΤΙΑΙΕΣ ΜΕΤΑΒΟΛΕΣ ΕΓΓΕΓΡΑΜΜΕΝΩΝ ΚΑΙ ΕΠΙΔΟΤΟΥΜΕΝΩΝ



Το σύνολο των εγγεγραμμένων για τον μήνα Μάιο 2023 ανήλθε σε 854.181 άτομα καταγράφοντας μείωση κατά -72.263 άτομα (-7,8%) σε σχέση με τον αντίστοιχο μήνα του προηγούμενου έτους Μάιο 2022 και μείωση κατά -73.612 άτομα (-7,9%) σε σχέση με τον προηγούμενο μήνα Απρίλιο 2023.

Ο αριθμός των επιδοτούμενων για τον μήνα Μάιο 2023 ανήλθε σε 117.597 άτομα καταγράφοντας αύξηση κατά 5.839 άτομα (5,2%) σε σχέση με τον αντίστοιχο μήνα του προηγούμενου έτους Μάιο 2022 και αύξηση κατά 62.159 άτομα (112,1%) σε σχέση με τον προηγούμενο μήνα Απρίλιο 2023.



Για περισσότερο αναλυτικά στατιστικά στοιχεία στο σύνολο της χώρας και σε επίπεδο Περιφέρειας καθώς και συνοπτικές εκθέσεις εγγεγραμμένης ανεργίας, βλ. www.dypa.gov.gr /Στατιστικά/Στατιστικά Στοιχεία.